



Klasa ID

Profil psychologiczno - społeczny

grupa I Dp - profil psychologiczny

grupa II Ds - profil społeczny

Dlaczego język polski?

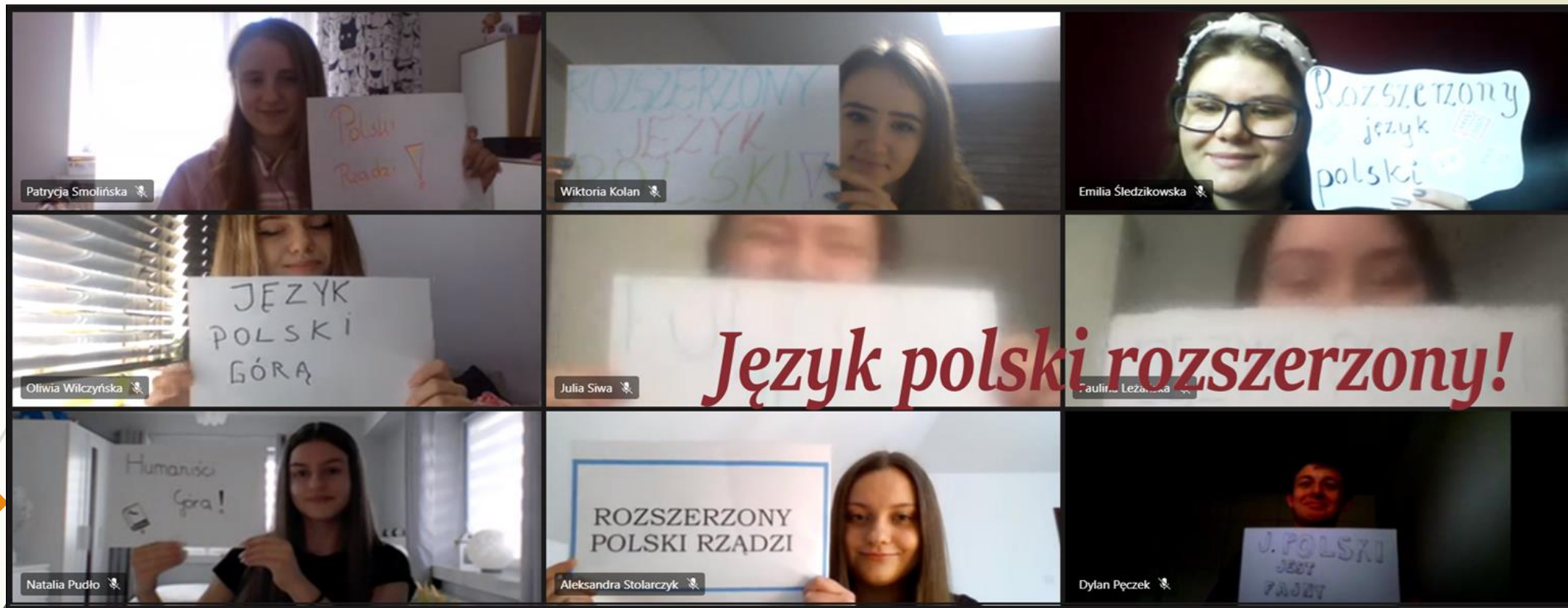
Ponieważ otwiera umysł człowieka.



Matura z języka polskiego na poziomie rozszerzonym daje możliwość studiowania na kierunkach humanistycznych, tj.:

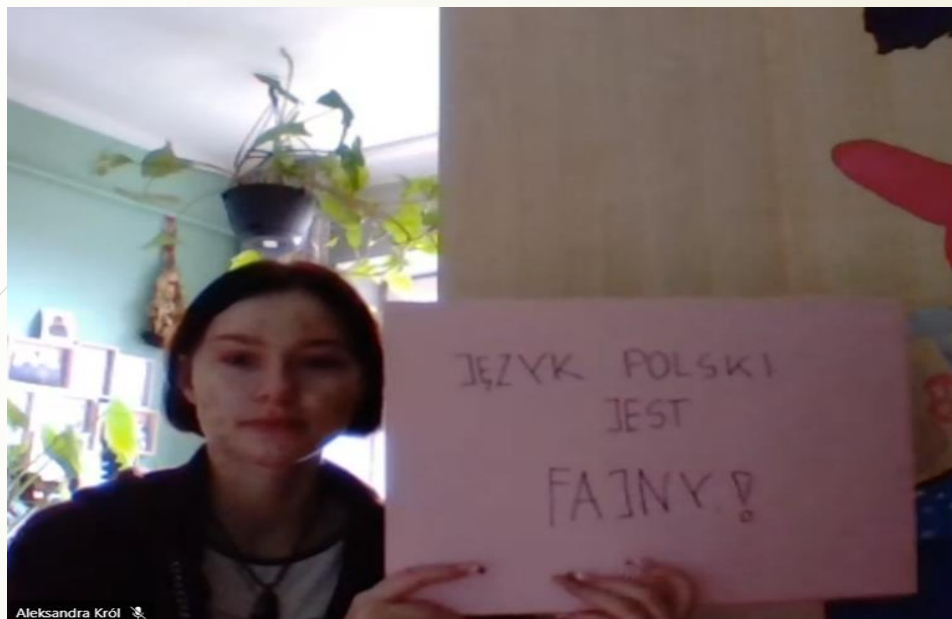
- filologia polska,
- kulturoznawstwo,
- informacja naukowa i bibliotekoznawstwo,
- dziennikarstwo i komunikacja społeczna,
- logopedia,
- kultura i praktyka tekstu: twórcze pisanie i edytorstwo,
- publikowanie cyfrowe i sieciowe,
- dziedzictwo kultury materialnej,
- pedagogika,
- praca socjalna,
- bezpieczeństwo narodowe,
- lingwistyka stosowana,
- orientalistyka,
- europeistyka,
- politologia,
- filozofia,
- etnologia i antropologia kulturowa

i na wielu innych... :)



Na języku polskim poznajemy literaturę polską i obcą, zmagamy się z tekstami teoretycznoliterackimi, filozoficznymi, publicystycznymi. To świetny trening kompetencji językowych, a te u każdego specjalisty posługującego się słowem są bardzo ważne.

Dzieła filmowe czy literackie prowadzą nas po odległych krainach i geografia pomaga nam odnaleźć się we właściwym zakątku globu. Oglądanie filmów, sztuk teatralnych, analiza psychologiczna postaci rozwija ucznia nie tylko literacko. Obdarza go cechami trudnymi do przecenienia, dzięki wykorzystywanej metodzie dramy uwrażliwia i otwiera przyszłego specjalistę pracującego z drugim człowiekiem.



Język polski w połączeniu z:

- wiedzą o społeczeństwie,
- geografią
- biologią

poszerza zakres kierunków, które można studiować oraz doskonali kompetencje ucznia.

- Psycholog, socjolog, demograf, dziennikarz, polityk czy przewodnik turystyczny, doskonaląc język podnosi swoją skuteczność.
- Zdobywając wszechstronną wiedzę specjalista staje się bezkonkurencyjny w swojej dziedzinie.
- Język jest narzędziem nie do pokonania, dlatego rozszerzony język polski jest w tej klasie ogromnym atutem.

Dlaczego wiedza o społeczeństwie?

Ponieważ to przedmiot bliski człowiekowi.



Wiedza o społeczeństwie łączy dyscypliny naukowe badające:

- osobowość człowieka,
- jego relacje z innymi
- reguły rządzące w grupach społecznych i wspólnotach lokalnych.

To przedmiot humanistyczny obejmujący zagadnienia społeczne, polityczne i ekonomiczne. Otwiera drogę na kierunki:

- politologia,
- analityka społeczna,
- bezpieczeństwo narodowe,
- etnologia,
- europeistyka,
- socjologia i inne

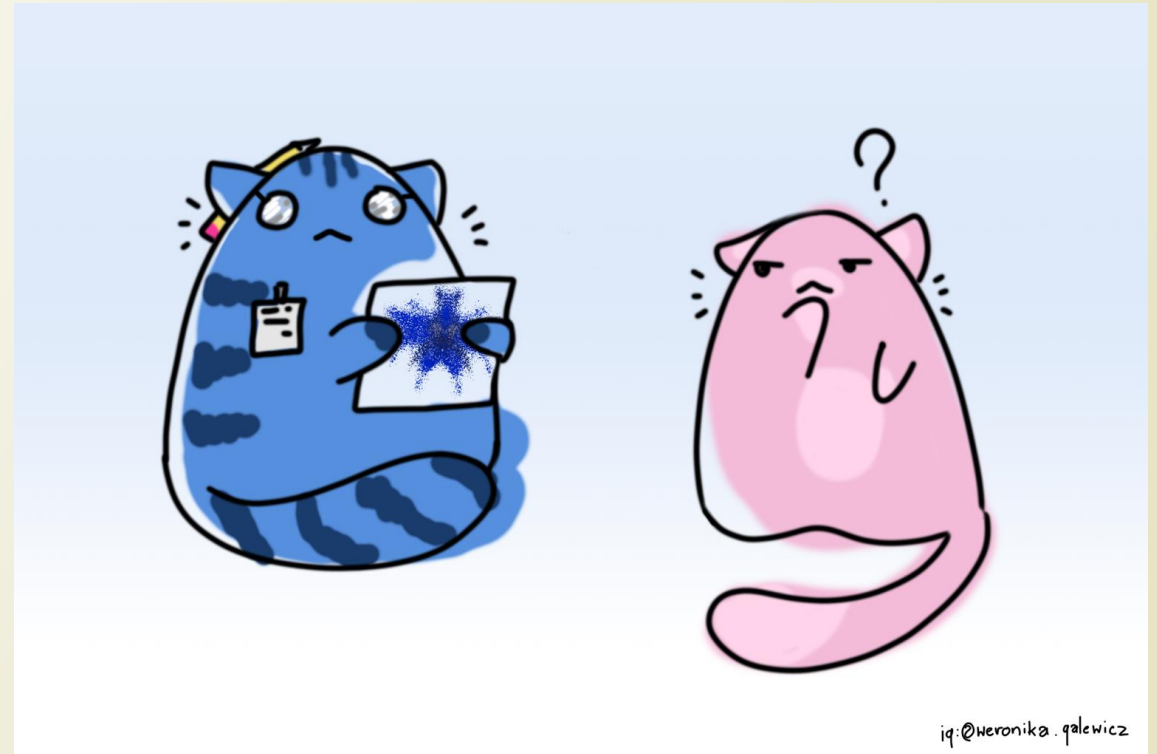
Profil psychologiczny

Dlaczego taki profil? Bo daje szerokie możliwości w wyborze kierunku studiów.

W grupie o profilu psychologicznym przedmioty, które będą realizowane w **zakresie rozszerzonym** to:

- * język polski,
- * biologia,
- * wos.

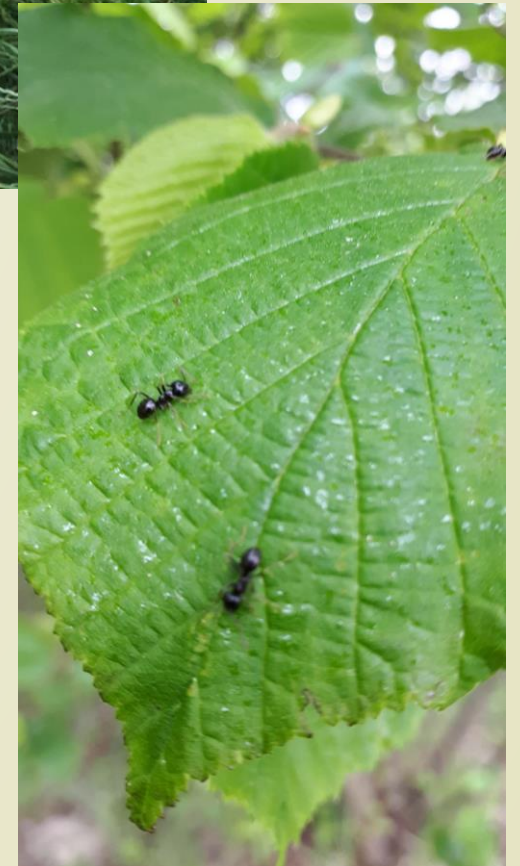
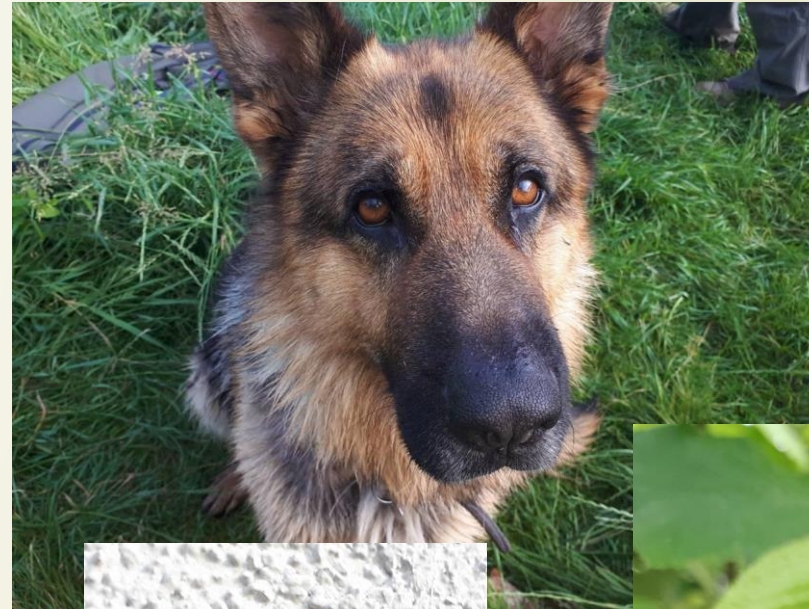
**Przedmiot uzupełniający-
psychologiczne podstawy biologii.**



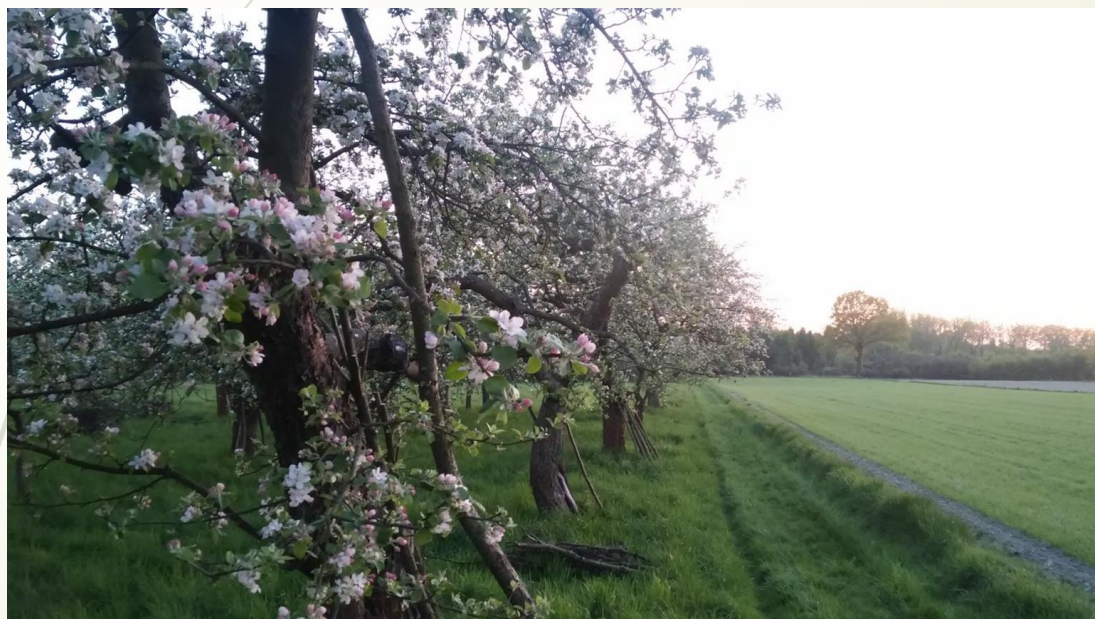
Dlaczego rozszerzona biologia?

Ponieważ uczniowie będą mieli możliwość:

- zapoznania się z budową i funkcjonowaniem organizmów,
- zrozumienia, jak jest zbudowany i jak działa organizm człowieka,
- poznania zasad rządzących metabolizmem, genetyką, ewolucjonizmem i ochroną przyrody.



Przedmiot uzupełniający - psychologiczne podstawy biologii



Psychika człowieka powiązana jest z jego ciałem, dlatego aby móc zgłębiać wiedzę z zakresu psychologii musimy poznać tajniki ciała człowieka w zakresie jego budowy i funkcjonowania poszczególnych narządów i układów.

Podczas zajęć uczniowie poszerzą swoją wiedzę z zakresu anatomii i fizjologii, profilaktyki chorób, zdrowego stylu życia i zdrowego odżywiania.

Klasa / Tematy

I


Układ kostny, mięśniowy i pokarmowy

II

Układ nerwowy, hormonalny i rozrodczy

III

Układ oddechowy, krwionośny, limfatyczny, odporność oraz układ powłokowy



Pogłębiona wiedza z zakresu biologii pozwoli uczniom bardziej efektywnie uzupełniać zadania z arkuszy maturalnych, na rozwiązywanie których będą przeznaczone dodatkowe godziny.

Organizowane będą różnego rodzaju **konkursy** mające na celu zainteresowanie uczniów poszczególnymi działami biologii m.in.:

Konkurs wiedzy o AIDS,

Czy wiesz co jesz?,

Weź głęboki oddech-konkurs dotyczący ochrony powietrza,

konkursy organizowane przez Ligę Ochrony Przyrody

działania promujące segregację odpadów.

Klasa o tym profilu dedykowana jest uczniom planującym podjąć **studia na kierunkach** takich jak:

- ❑ psychologia,
- ❑ pedagogika,
- ❑ biologia,
- ❑ biotechnologia,
- ❑ leśnictwo,
- ❑ kosmetologia,
- ❑ dietetyka,
- ❑ fizjoterapia,
- ❑ pielęgniarstwo,
- ❑ wychowanie fizyczne,
- ❑ turystyka i rekreacja.



Jeżeli chcesz zobaczyć naszą szkołę i posłuchać, co uczniowie mówią o tej klasie obejrzyj nasze filmy:

<https://youtu.be/fND-UFjSaw8>

<https://youtu.be/HZYLY1jBTRA>

Profil społeczny

Nauka geografii porządkuje przestrzeń, wkracza w gałęzie pracy ludzkiej, w życiu codziennym nie ma zajęcia, w którym wiadomości rozumowania i metody geograficzne nie mogły przynieść korzyści

Dla kogo?

- jeżeli jesteś osobą ciekawą świata i związków w nim zachodzących
- interesujesz się naukami przyrodniczymi, środowiskiem i jego znaczeniem dla człowieka
- uważnie obserwujesz zmiany w otaczającym Cię środowisku geograficznym i społecznym
- pasjonujesz się podróżami, ważna jest dla Ciebie ekologia i rozwój nowoczesnych miast
- poszukujesz odpowiedzi

Ten profil jest dla Ciebie



Co poznasz? Co zyskasz?

- ❑ zrozumiesz reguły rządzące życiem społecznym i gospodarczym
- ❑ poznasz zróżnicowanie przestrzenne pod względem przyrodniczym i społeczno – gospodarczym oraz powiązania między środowiskiem a działalnością człowieka
- ❑ zdobędziesz umiejętności rozwiązywania problemów projektowych i inwestycyjnych
- ❑ rozpoznasz sytuację gospodarczą i ekonomiczną w regionie i kraju
- ❑ zdobędziesz umiejętność diagnozowania i proponowania praktycznych rozwiązań w zakresie występujących w społeczeństwie lokalnym problemów społecznych



Swoje umiejętności i pasje możesz rozwijać poprzez udział w:



- zajęciach terenowych i wycieczkach m.in. na Jurze Krakowsko - Częstochowskiej, Górach Świętokrzyskich
- warsztatach ekologicznych, młodego geodety i kartografii z zakresu Geograficznych Systemów Informacyjnych
- wielu olimpiadach i konkursach: Olimpiada Geograficzna, Misyjna Olimpiada Wiedzy o Afryce, Szkolny Konkurs Wiedzy o Statucie Szkolnym, Konkurs Geograficzny Walory Krajoznawczo – Kulturowe Regionu Częstochowy
- projektach edukacyjnych „Szkoła z klimatem”
- zajęciach z wykorzystaniem programów multimedialnych i audiowizualnych
- wykładach i ćwiczeniach popularnonaukowych na Politechnice Częstochowskiej i Uniwersytecie Śląskim

Jakie kompetencje zdobędziesz?

Absolwenci posiadają szeroką wiedzę na temat zjawisk zachodzących w przyrodzie, gospodarce i społeczeństwie. Nabywają zdolności planowania przestrzennego, demograficznego i turystyczno – rekreacyjnego wykorzystywanego w życiu codziennym. Absolwent jest przygotowany do realizacji badań społecznych, potrafi interpretować zachodzące zjawiska na Ziemi, a wiedzę przenieść na realne rozwiązania mające na celu zapewnienie komfortu ludności. Prognozuje zmiany społeczeństw w przyszłości.



Dlaczego matura z geografii?

Wysokie wyniki na maturze z geografii pozwolą na podjęcie studiów na różnorodnych kierunkach, między innymi:

- prawo
- architektura krajobrazu
- socjologia
- inżynieria środowiska
- ekonomia i zarządzanie
- administracja publiczna
- gospodarka przestrzenna
- handel zagraniczny
- ochrona środowiska
- geologia i kartografia
- finanse i rachunkowość
- geografia
- geodezja
- politologia
- geoinformatyka
- turystyka i rekreacja

Jakie perspektywy zyskują absolwenci?

Ukończenie rozszerzonego profilu - społecznego daje rozległe możliwości znalezienia ciekawej pracy lub przystosowania się do błyskawicznie zmieniających się warunków na rynku pracy.

Co Cię czeka?

Praca lub działalność w:

- ❑ instytucjach zajmujących się środowiskiem, jego kształtowaniem i ochroną
- ❑ instytucjach zajmujących się gospodarką przestrzenną, warunkami życia ludzi
- ❑ instytucjach naukowo – badawczych
- ❑ biurach planowania przestrzennego
- ❑ biurach i organizacjach turystyczno – rekreacyjnych
- ❑ organizacjach samorządowych i zarządzania kryzysowego
- ❑ biurach logistyczno – spedycyjnych i transportowych



Uczeń tej klasy nabędzie umiejętności:

- analizowania zjawisk zachodzących w sferze społecznej i łączenia ich ze zmianami geopolitycznymi,
- prognozowania zmian struktury społeczeństw w przyszłości,
- empatycznej współpracy z drugim człowiekiem.

**Absolwent klasy I d będzie
prawdziwym humanistą z zacięciem badawczym.**

Czekamy właśnie na Ciebie!